

La scala pentatonica e il Blues

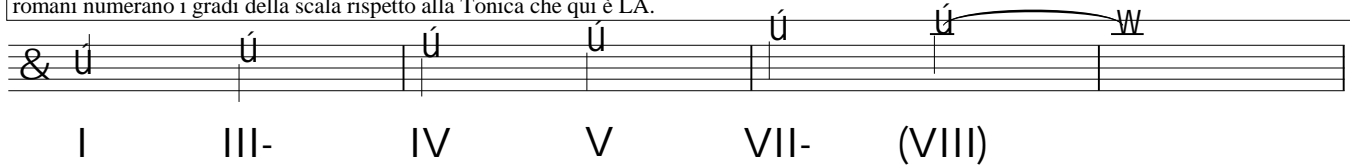
Pentatonica maggiore

La scala pentatonica maggiore è una scala maggiore senza IV e VII grado che in DO sono FA e SI. I numeri romani numerano i gradi della scala rispetto alla tonica che qui è DO.



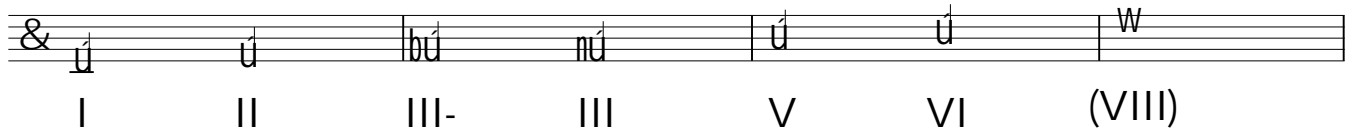
Pentatonica minore

La scala pentatonica minore è relativa minore di quella maggiore quindi è formata dalle stesse note ma parte dal VI grado che in DO è LA. I numeri romani numerano i gradi della scala rispetto alla Tonica che qui è LA.



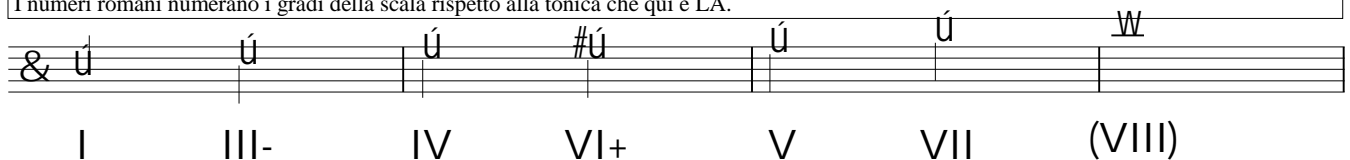
Scala blues "maggiore"

La scala BLUES maggiore è uguale alla pentatonica maggiore con, in più, il III grado minore che in DO è Mib. I numeri romani numerano i gradi della scala rispetto alla Tonica che qui è DO.



Scala blues "minore"

La scala BLUES minore analogamente alla scala pentatonica minore, è relativa minore di quella maggiore quindi è formata dalle stesse note ma parte dal VI grado che in DO è LA. I numeri romani numerano i gradi della scala rispetto alla tonica che qui è LA. Il Mib ora si trova sul IV+ . I numeri romani numerano i gradi della scala rispetto alla tonica che qui è LA.



Applicando questa successione di intervalli alle varie tonalità si ottengono le varie scale blues. Ad esempio la di seguito è la scala blues "minore" di DO

