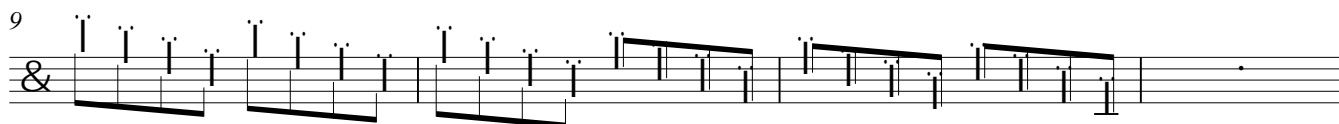
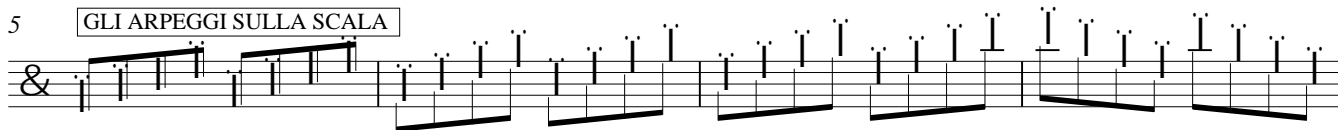


Alcuni elementi di costruzione melodica su D-7 G7

LA SCALA DORICA



5 GLI ARPEGGI SULLA SCALA



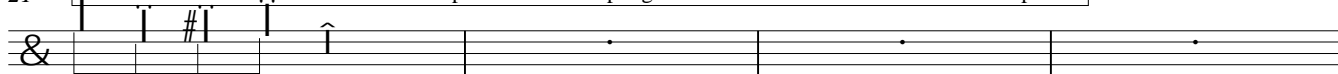
13 LA SCALA DI DOMINANTE CON 1 CROMATISMO



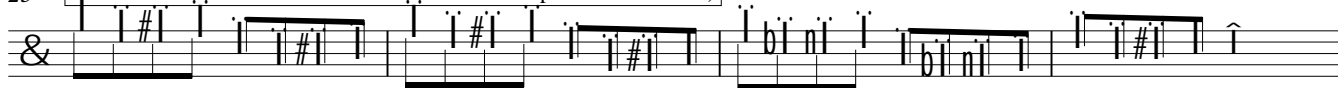
17 LA SCALA DI DOMINANTE CON 2 CROMATISMI



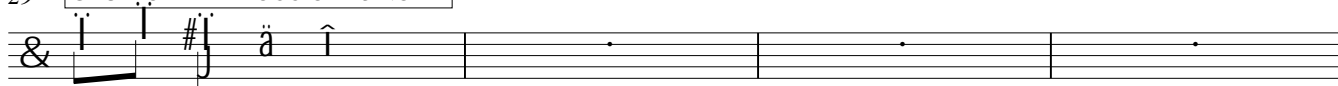
21 UN GRUPPO DI APPROCCIO - da trasporre sulla scala per gradi adiacenti ascendenti ediscendenti e per 4°



25 STESSO GRUPPO SUI GRADI DELLA SCALA per intervalli di 4°



29 GRUPPO DI APPROCCIO DI 3 NOTE



33 STESSO GRUPPO SUI GRADI DELLA SCALA

